

Blauzungenkrankheit

**Was wäre, wenn ... ?
Maßnahmen bei Ausbruch von
„Blauzunge“**

Fall 1:

- **Anruf eines Schäfers mit 600 Mutterschafen – in seinem Mutterkuhbestand fällt ein Tier mit folgender Symptomatik auf – Der TA hat den Verdacht der „Blauzunge“ geäußert ...**

Fall 1: Blauzunge – Typ 8 Ausbruch

**Typische Symptomatik:
bei Rindern und Schafen**

Maulbereich:

**Rötungen,
Erosionen,
Entzündungen**



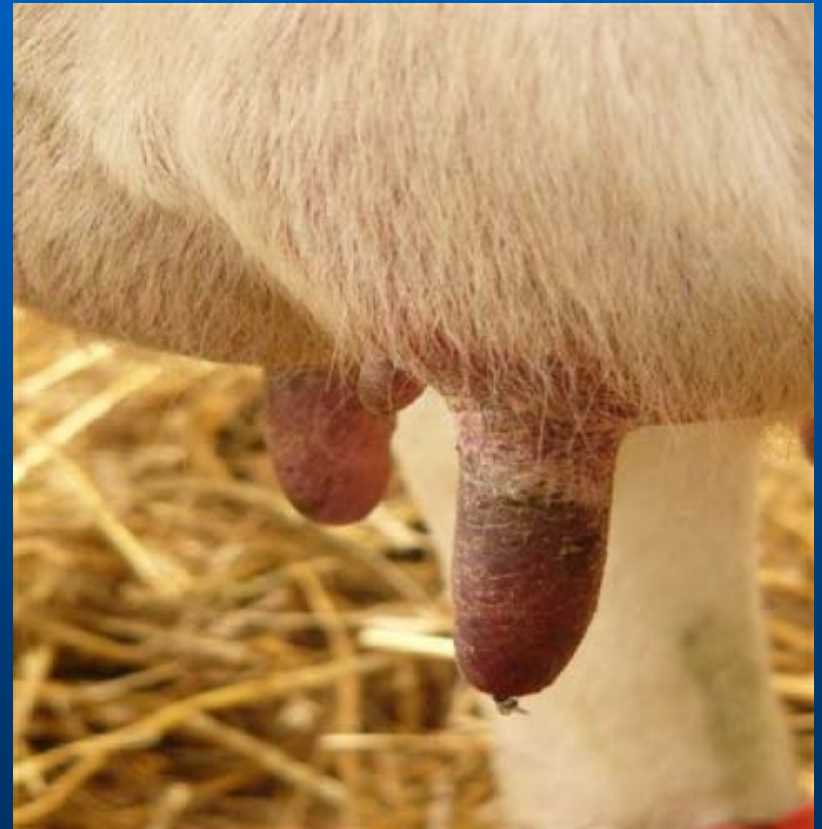
Fall 1:

- **Veränderungen im Maulbereich mit Speichelfluss und Ödembildung**



BTV-8 Ausbruch 2011

- Rötungen und Entzündungen an der Zitzenhaut, und Klauen



Fall 1: BTV-8



- **Klin.**
Untersuchungen
im **Schafbestand**
Ein Tier mit Fieber
41,5°C,
Entzündungen am
Maul mit
Erosionen,
Nekrosen

Fall 1 BTV-8

- **Verdacht wird durch Amtstierarzt bestätigt**
- **Abklärung des Verdachts mittels Blutprobe / Ausschluss der MKS durch Gewebeprobe**
- **Ergebnis innerhalb von 24-48 h erwartet**

Fall 1: BTV-8

- **FLI Riems: PCR negativ auf MKS
aber BT-PCR pos. Serotyp 8 bestätigt**

Derzeitige Bekämpfung nach...

**VO zum Schutz gegen die Blauzungenkrankheit v. 22.03.2002
Und EG-Blauzungenbekämpfungs-Durchführungsverordnung**

Fall 1: BTV -8

Bluetongue

Restricted zones* as of 03 March 2011

This map includes information on the bluetongue virus serotypes circulating in each restricted zone, which permits, for the purposes of Articles 7 and 8 of Regulation No 1266/2007, the identification of the restricted zones demarcated in different Member States where the same bluetongue virus serotypes are circulating.

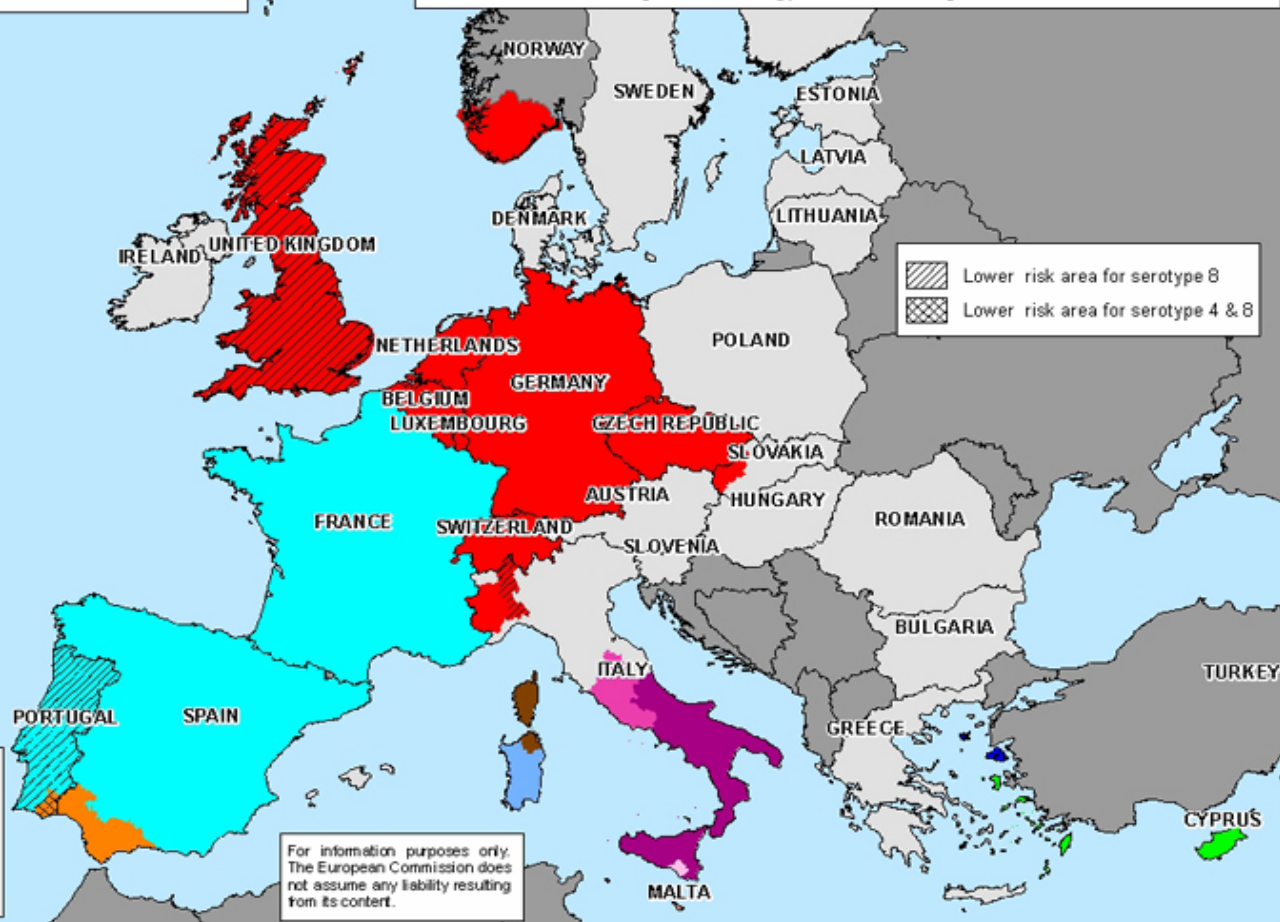
Zone (serotypes)

- A(2,4,9,16)
- B(2,16)
- V(2,4,8,9,16)
- D(16)
- F(8)
- G(1,2,4,16)
- K(1,8)
- S(1,4,8)
- T(1,2,4,8,16)
- W(1,8,16)

- Lower risk area for serotype 8
- Lower risk area for serotype 4 & 8

* as defined in Article 2 (d) of Commission Regulation No 1266/2007: geographic areas where surveillance and/or protection zones have been demarcated by the Member States in accordance with Article 8 of Council Directive 2000/75/EC.

For information purposes only. The European Commission does not assume any liability resulting from its content.



Fall 1: BTV-8

- **Noch besteht Schutzzonenregelung**
 - Radius 150 km um äußersten Ausbruchsherd mit Handelsrestriktionen, Attestierungspflicht, Repellentienanwendung, Impfung

Aber:

Ziel: der Erreger soll aus Deutschland getilgt werden

Fall 1 BTV8 – Vetamt ordnet an:

- **Bestandssperre**
- **Verfolgsuntersuchungen im Bestand**
- **Rückverfolgung von Tierverbringungen**
 - **Impfende Kontaktbestände**
 - **Nicht impfende Kontaktbestände**
- **Anweisung der flächendeckenden Schutzimpfung**
- **Freigabe des Handels erst nach virologischer Untersuchung und nachgewiesener wirksamer Immunität**

Schlussfolgerung BTV-8

- **Der Schutz vor der Infektion ist oberstes Ziel!**
- **Dazu Impfung als Mittel der Wahl!**

Fall 2: was wäre wenn nicht BTV-8?

- **Der Befund lautet :**
 - **Blauzunge Serotyp 1**

Das Verfahren startet von Neuem

So wie 2007 würden alle Maßnahmen von Neuem anlaufen!

Dr. Lutter- Salzlandkreis - Bernburg

11.03.2011

Fall 2: BTV 1

- **Schutzzonen (RL 2000/75)**
 - 20 km
 - 100 km
 - 150 km
- **Restriktionen:**
 - Handelsverbot außerhalb der eigenen Zone
 - Untersuchungen in allen Umgebungsbetrieben (20 km Zone)
 - Option: Tötung

Fall 2:

- **Auszug aus dem Maßnahmenplan:**
- **Untersuchungen im 20 km Radius**
 - alle klin. U. + Blutproben (innerhalb 3 km)
 - Übriges Gebiet; Stichproben klin. U. und Blutproben
- **100 km Radius: risikoorientierte U. der Bestände**
- **150 km Radius:**
 - Verbringungsuntersuchungen
 - Insektenbekämpfung

Schlussfolgerung:

- **Das europäische Veterinärrecht setzt enge Grenzen in Bezug auf Handel**
- **Die Bekämpfung erfolgt nach europaweit harmonisierten Maßstäben (VO EG 1266/2007)**
- **Die BT ist anzeigepflichtig, die Entschädigungskriterien der TSK greifen**